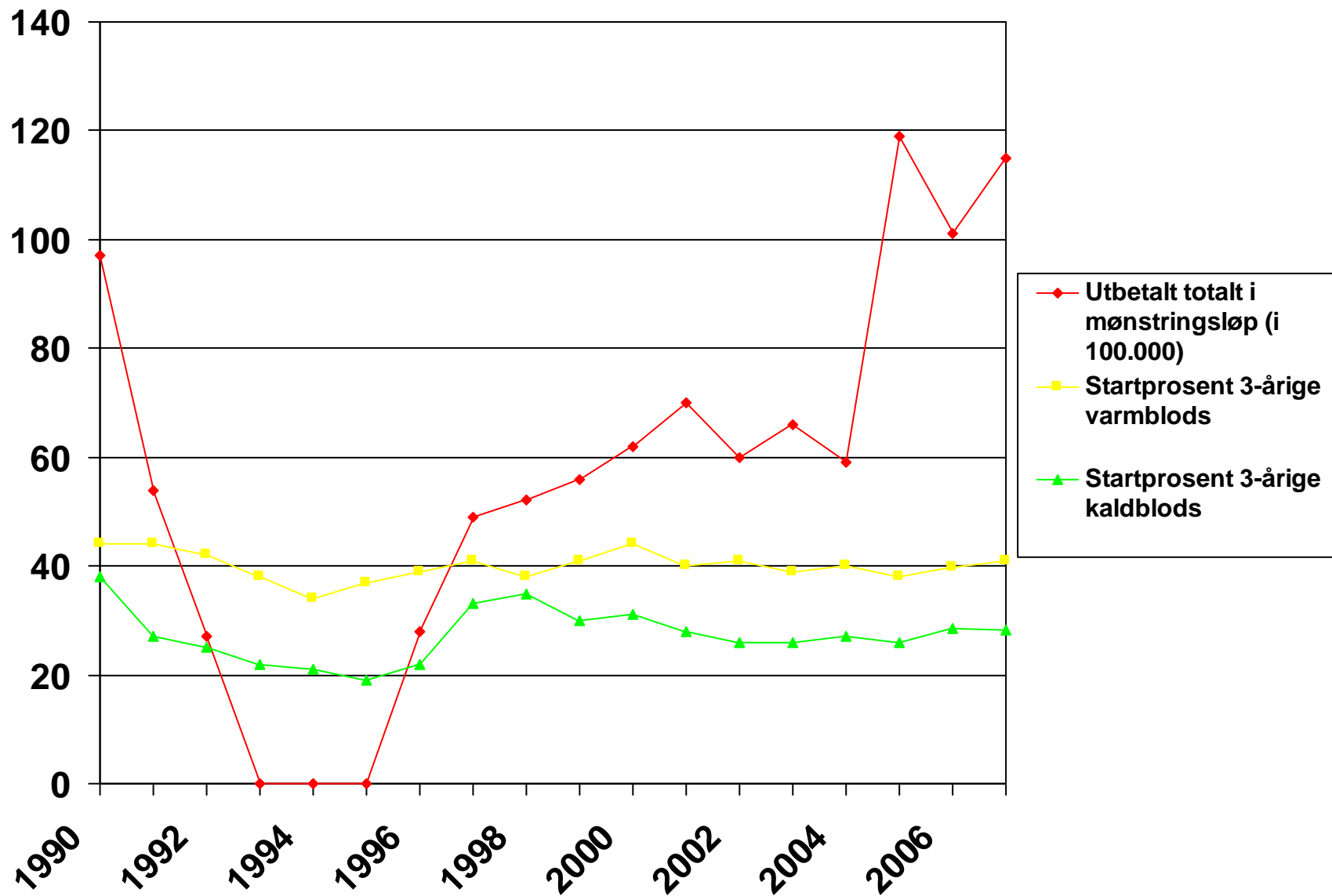
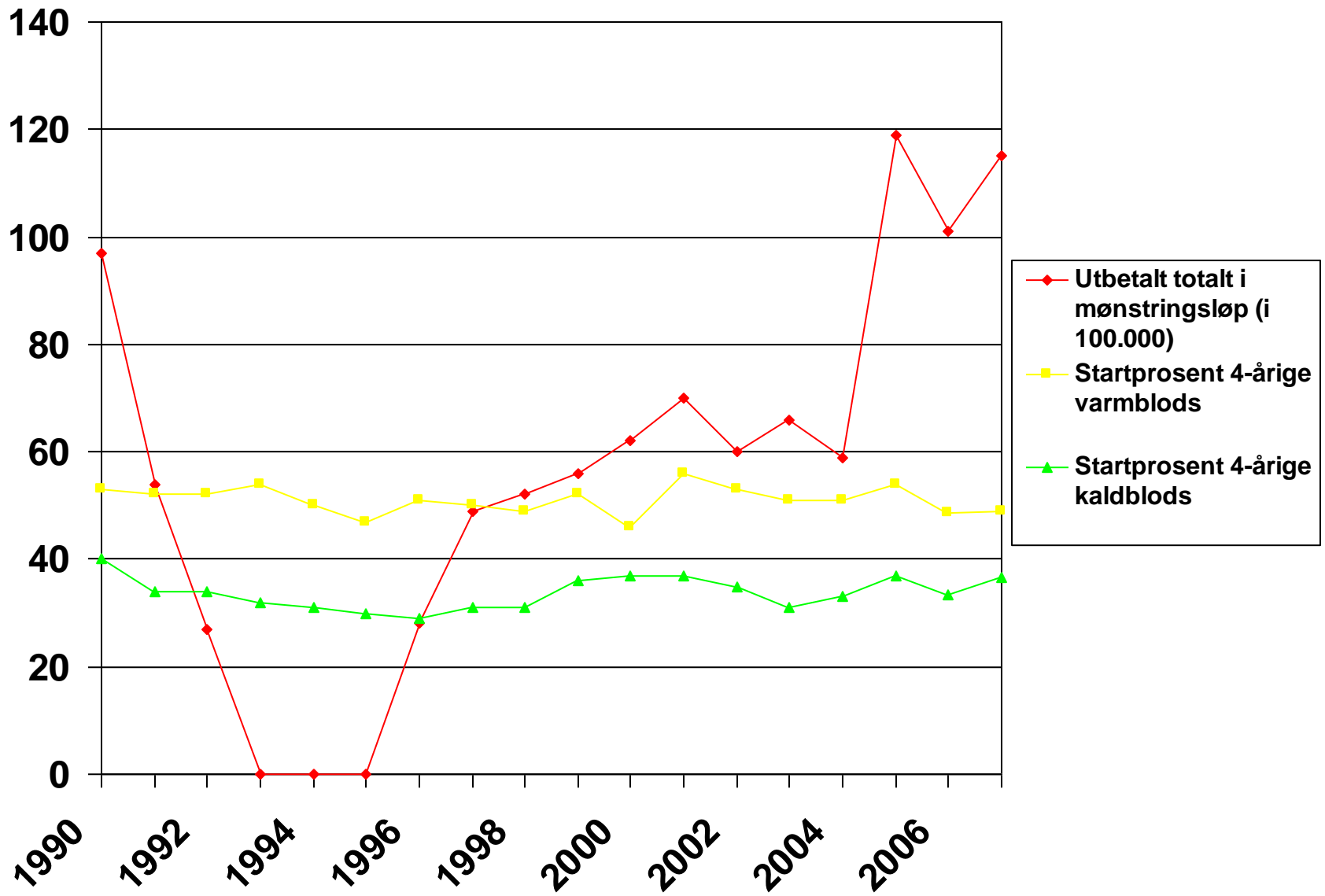

Mønstringsløp

Mønstringsløpenes betydning for
startprosent



Betydning for startprosent for 3-åring

- Bilde på forrige side viser tydelig mønstringsløpenes betydning for startprosenten på 3-åring.
 - Spesielt tydelig kommer dette frem i årene 1993, 1994 og 1995. De tre årene ble mønstringsløp innstilt av økonomiske hensyn.
 - Startprosenten sank da drastisk for 3-åringene.
 - For kaldblodshester nådde det sitt absolutte bunnivå i 1995 med en startprosent på 19, mens snittet for klassen ligger på 27.
 - Det samme skjedde for varmblodshestene. Her var resultatet i 1994 med 34 prosent det laveste, mot snittet som ligger på 40 prosent.
-



Betydning for startprosent for 4-åringer

- Bildet over viser oss at en dårlig startprosent for 3-åringene forplanter seg også i 4-års sesongen.
 - Kaldblods 4-åringene hadde sin laveste startprosent i 1996 med 29 mot snittet på 34.
 - For varmbloodshestene har vi samme utslag. Her nådde vi også bunnnivået for 4-åringer året etter at det var bunnnivå for 3-åringer.
 - I 1995 var startprosenten for vbl 4-åringer på 47 mot snittet som er 51.
-