

Medlemsmøte Buskerud og Vestfold Travforbund

Buskerud + Vestfold = Sant?

Hvorfor anbefaler vi en sammenslåing av forbundene nå?

Hvorfor sammenslåing nå?

- Vi eier Jarlsberg Arena sammen
- Vi har felles forbundssekretær
- Vi har er tett samarbeid
- Vi blir sterkere sammen
- Vi vil få en mer hensiktsmessig organisasjonsmodell



Proessen
rundt
samarbeid /
sammenslåing
mellom BT og
VT:

- Info GF i BT 2.juni 2020
Mandat til å forhandle med VT om
samarbeid/sammenslåing
- Pressemelding 03.06.2020
- Info generalforsamling DNT 29.august 2020
- Nyheten om mulighetsstudiet/visjonen Jarlsberg Arena
3. mai 2021
- Lagledermøte i Buskerud og Vestfold 03.05.2021
- Vedtak eierskap Jarlsberg Arena på ekstraordinær GF
august 2021



Prosesen rundt
samarbeid /
sammenslåing
mellom BT og VT
fortsetter:

- Tema på høstkonferansen 2022
- Informasjon på utvidet lagledermøte 6. november 2022
- Tema på utvidet lagledermøte 2. desember 2022
- Medlemsmøter januar 2023
- Sak på årsmøter i samtlige travlag januar 2023
- Sak på GF forbund mars 2023

Banen eies av Buskerud og Vestfold

- Jarlsberg eies 50 / 50 av Buskerud og Vestfold.
- Vår felles hjemmebane.
- Jarlsberg Arena styret.
- Forvalte ressursene for å fremme formålet.
- Fordeling av midler til arrangement.



Felles forbunds- sekretær

- Felles forbundssekretær som jobber 40 % i hvert av forbundene
- Gjør de samme oppgavene i begge forbund
- Skriver referat og organiserer møter i begge forbund
- Informerer medlemmer i begge forbund
- Deler informasjon i begge forbunds informasjonskanaler
- Er bindeleddet mellom DNT administrasjon og BT / VT
- Arrangør / tilrettelegger for høstkonferanser, hestegalla, generalforsamlinger
- Økonomi ansvar for to forbund



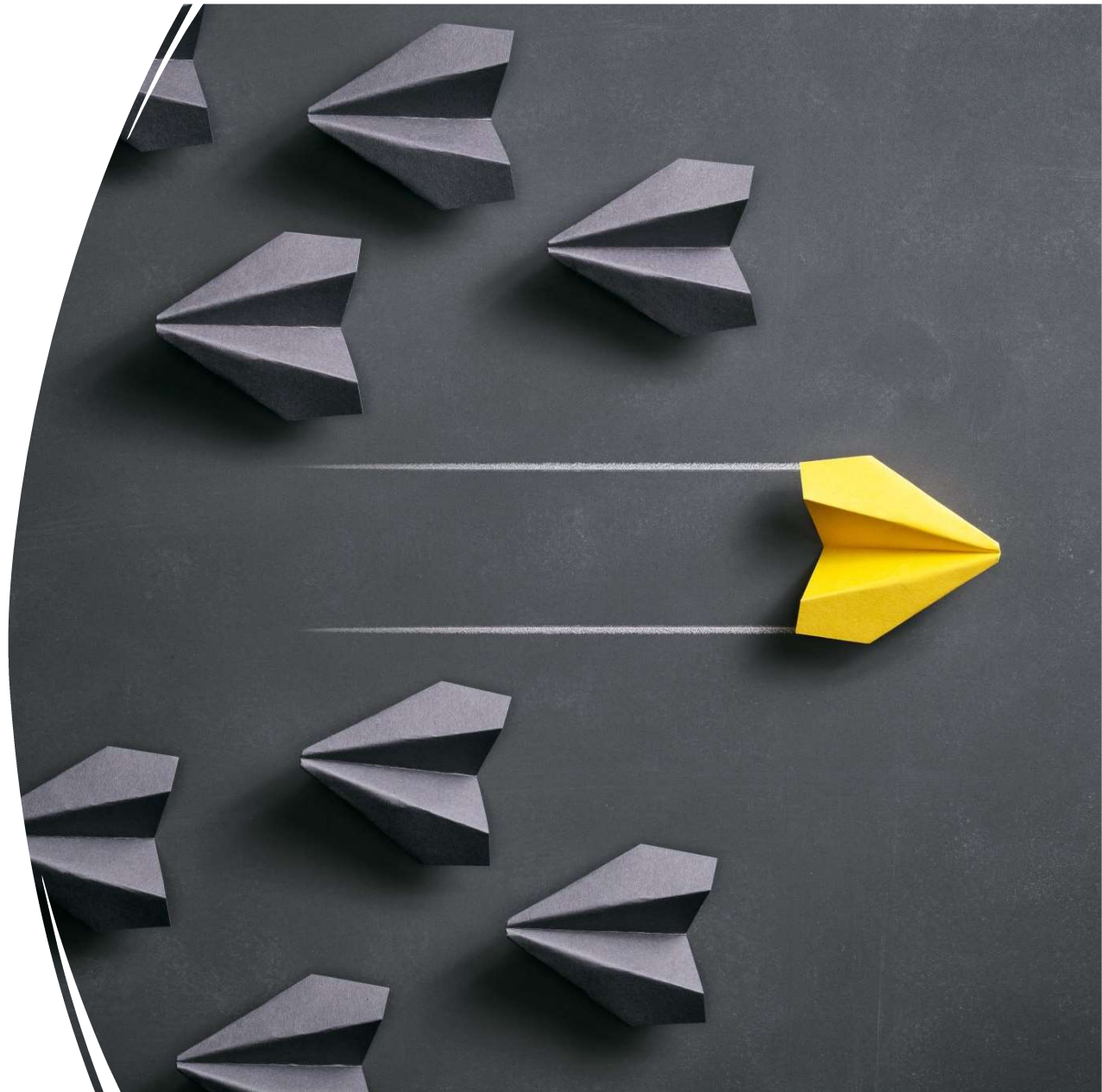
Vi har et tett samarbeid

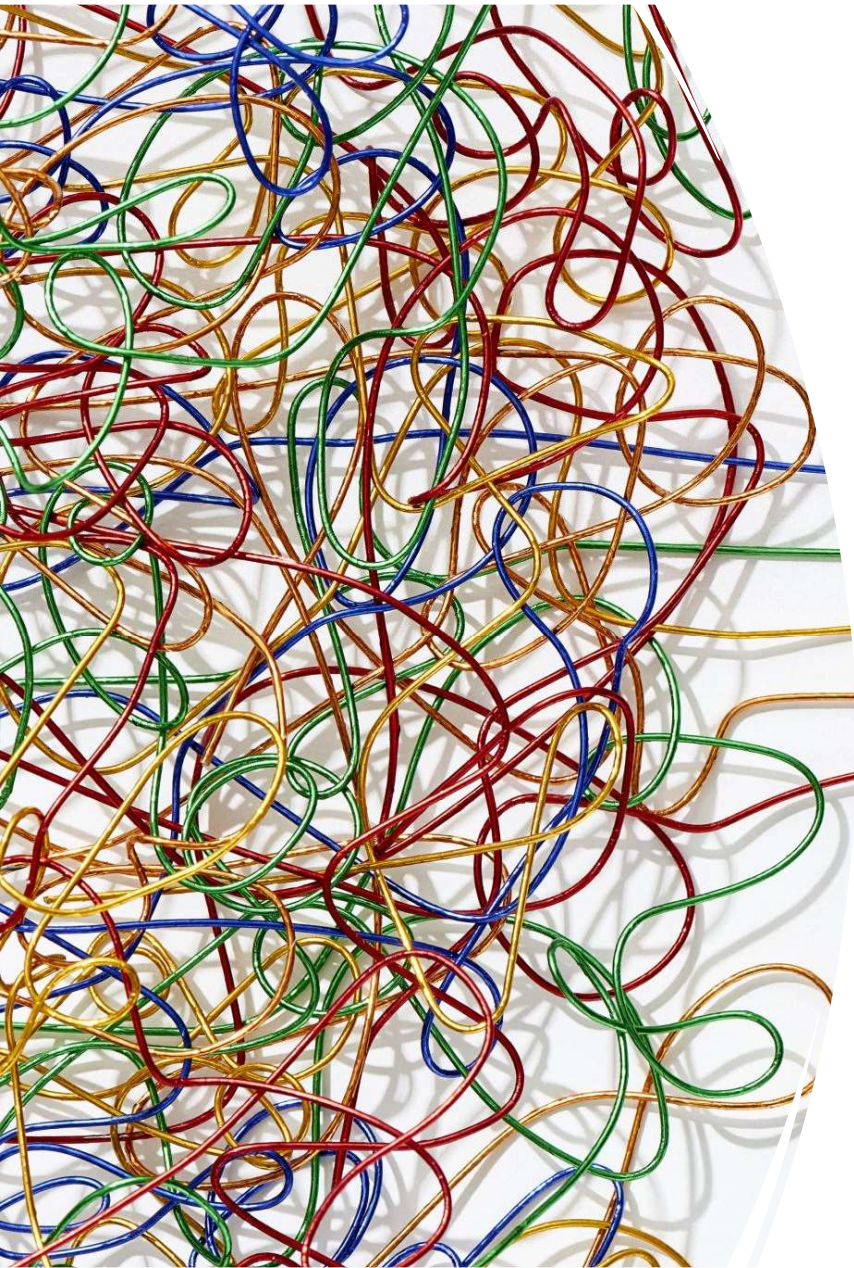
- Felles interesser
- Felles eierskap i Jarlsberg Arena
- Felles styremøter
- Felles lagledermøter
- Felles arrangement



Vi blir sterkere sammen

- Vi får større innflytelse sentralt
- Vi står samlet i viktige avgjørelser
- Vi har både bredden og toppene
- Vi blir en faktor de ikke kan utelate

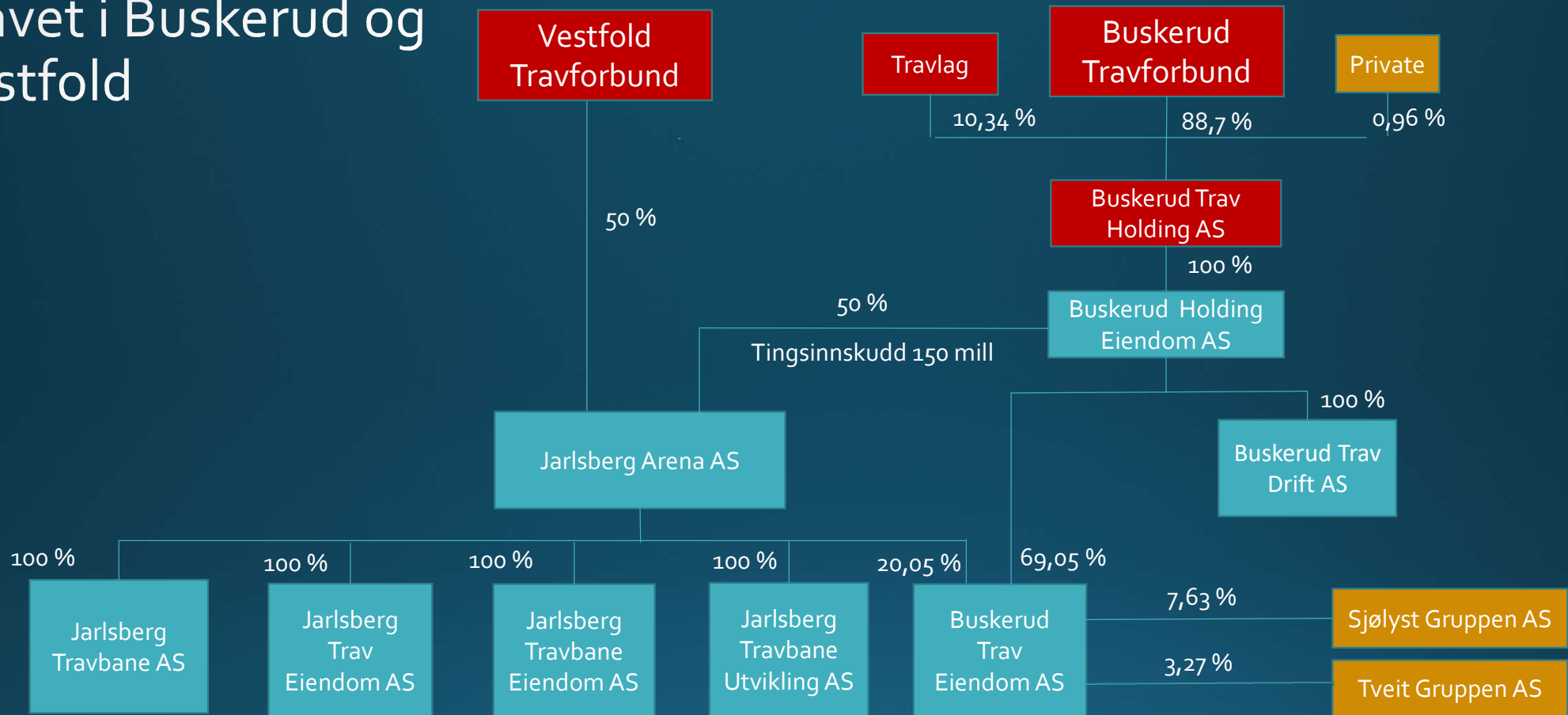




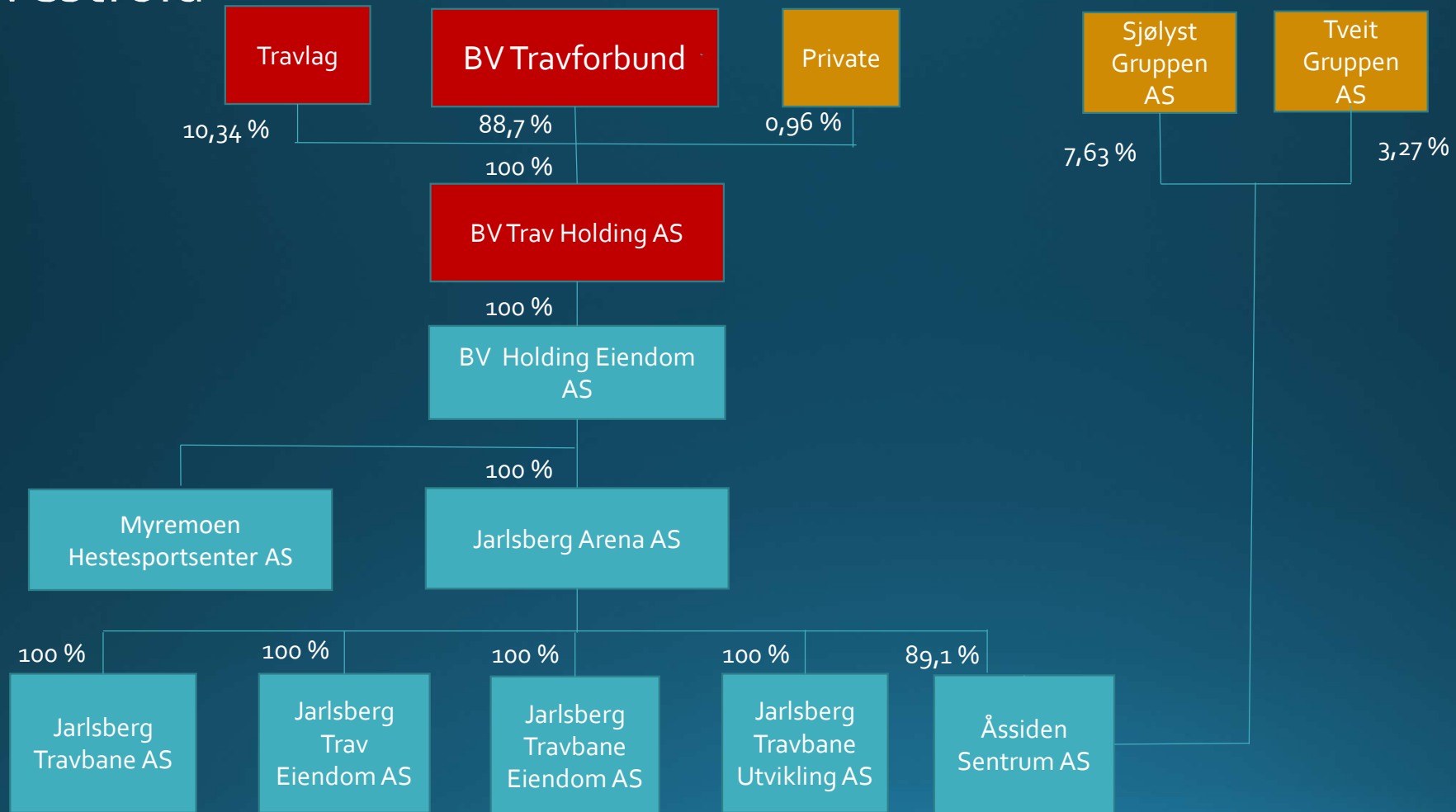
Vi får en mer hensiktsmessig organisasjonsmodell

-
- Klarere linjer
 - Klarere skille mellom forening og forretning
 - Mulighet til å flytte midler opp og ned i organisasjonen.

Travet i Buskerud og Vestfold



Travet i Buskerud og Vestfold

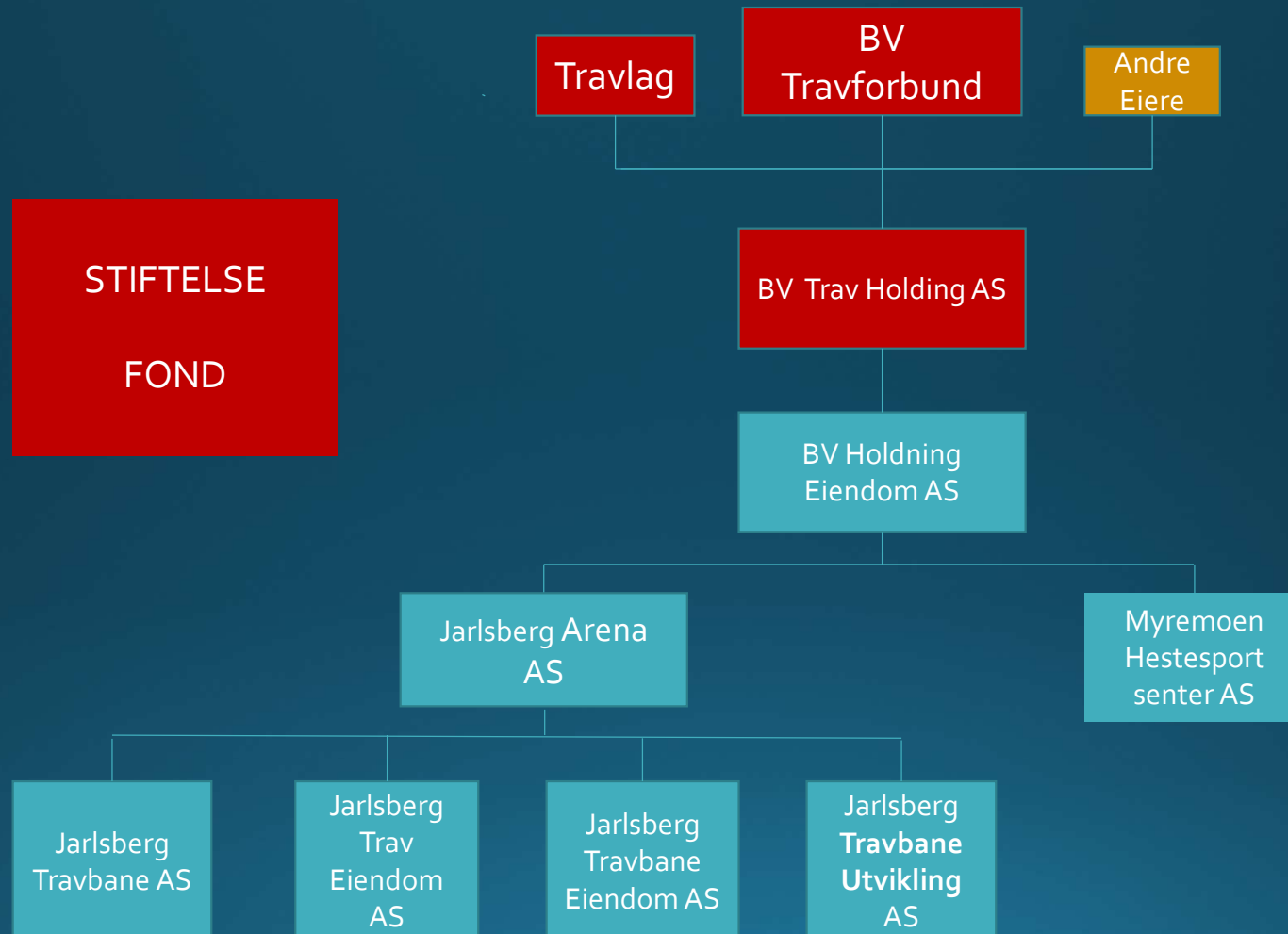


Hva skjer med pengene fra salg av Drammen?

- Gjeldende GF vedtak legges til grunn
- Investering i Buskerud
- Vil være en del av avtalen ved en evt. sammenslåing
- Minimum 150 mill. skal forvaltes i et fond / stiftelse
- Avkastningen skal brukes til å utvikle / drifte treningsanlegg først og fremst i Buskerud



Travet i Buskerud og Vestfold





Spørsmål?